



# Randweg Opheusden

**Inpassingssessie  
aansluiting Herenland met  
randweg Opheusden**

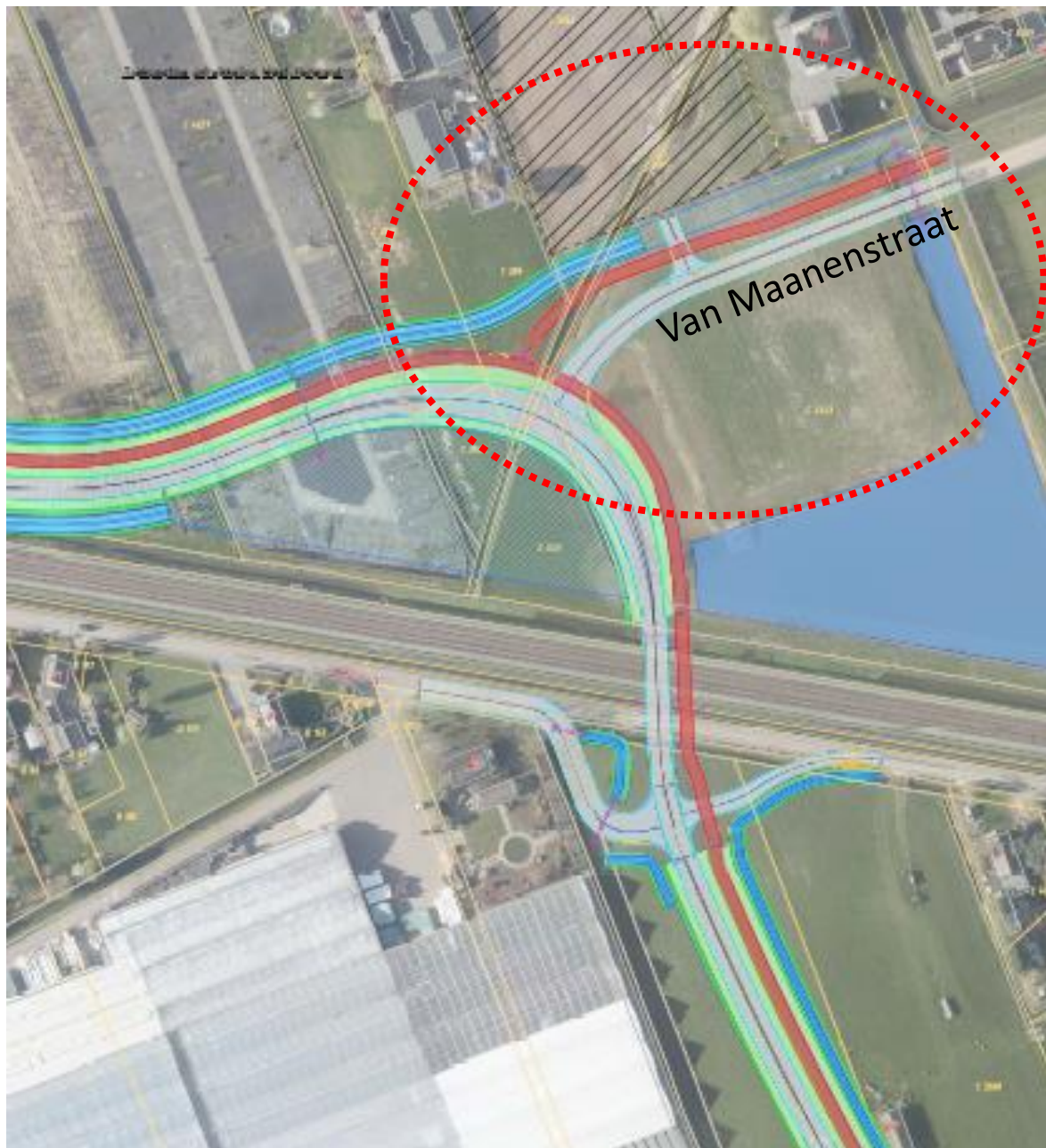
**15 juni 2021**

# Programma

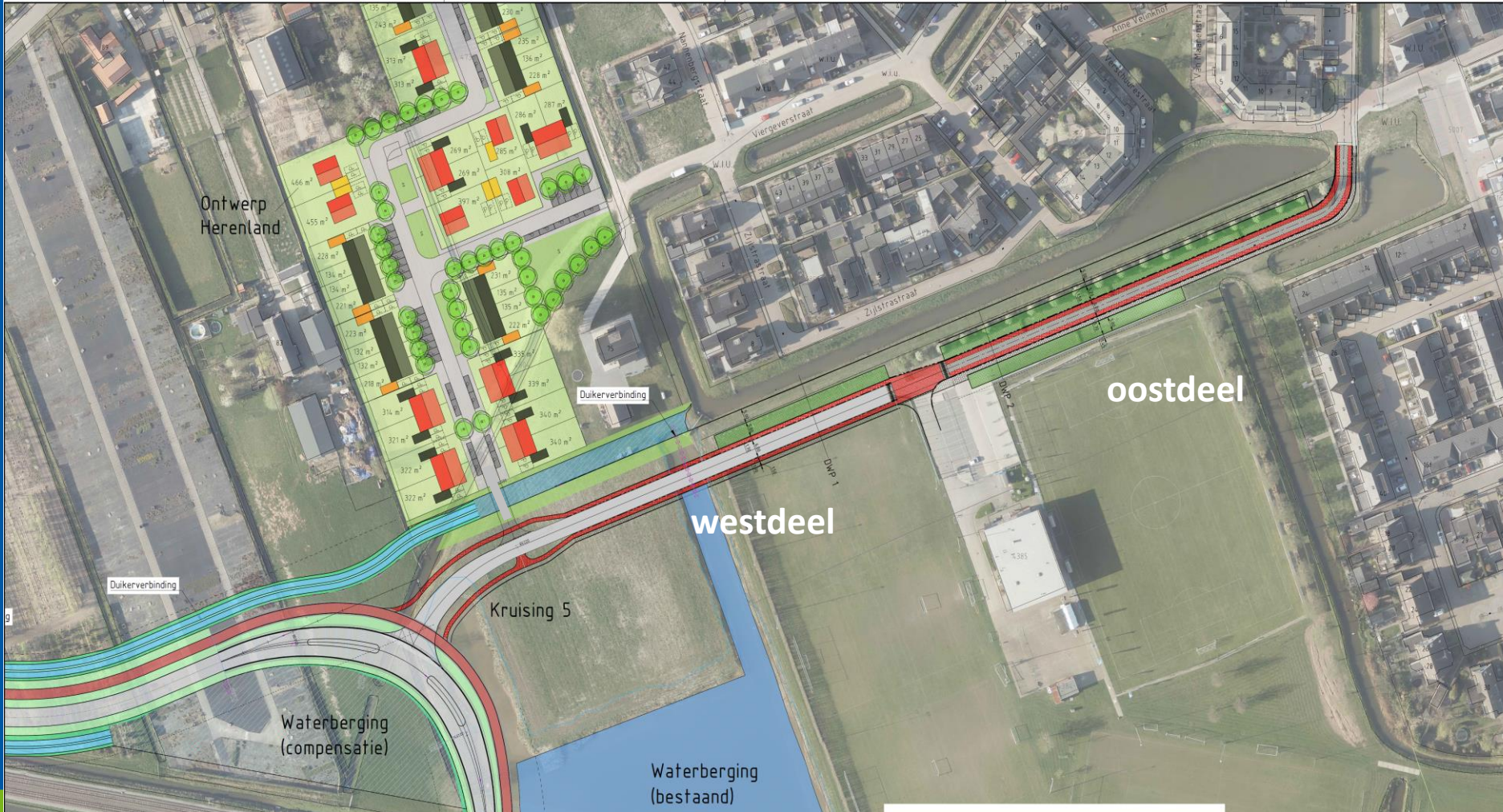
- **Welkom en toelichting programma** (Nanneke v.d Heijden)
- **Inleiding** (Rob Gertsen en Nanneke v.d. Heijden)
- **Rondje verwachtingen** (Nanneke v.d. Heijden)
- **1<sup>e</sup> toelichting op voorgenomen aansluiting en ontwerpvoorstel** (Rob Huisman)
- **2<sup>e</sup> toelichting op toekomstige verkeersroutes** (Rob Huisman)
- **Reacties ophalen zorgen en verbeteringen op gepresenteerde voorstel**  
→ Via break-out rooms (2 of 3 groepen)
- **Vervolg en afspraken: afsluiting en reacties na 15 juni ....**

- 1<sup>e</sup> toelichting
- Schetsontwerp Van Maanenstraat

# • Aansluiting Herenland, het ontwerp



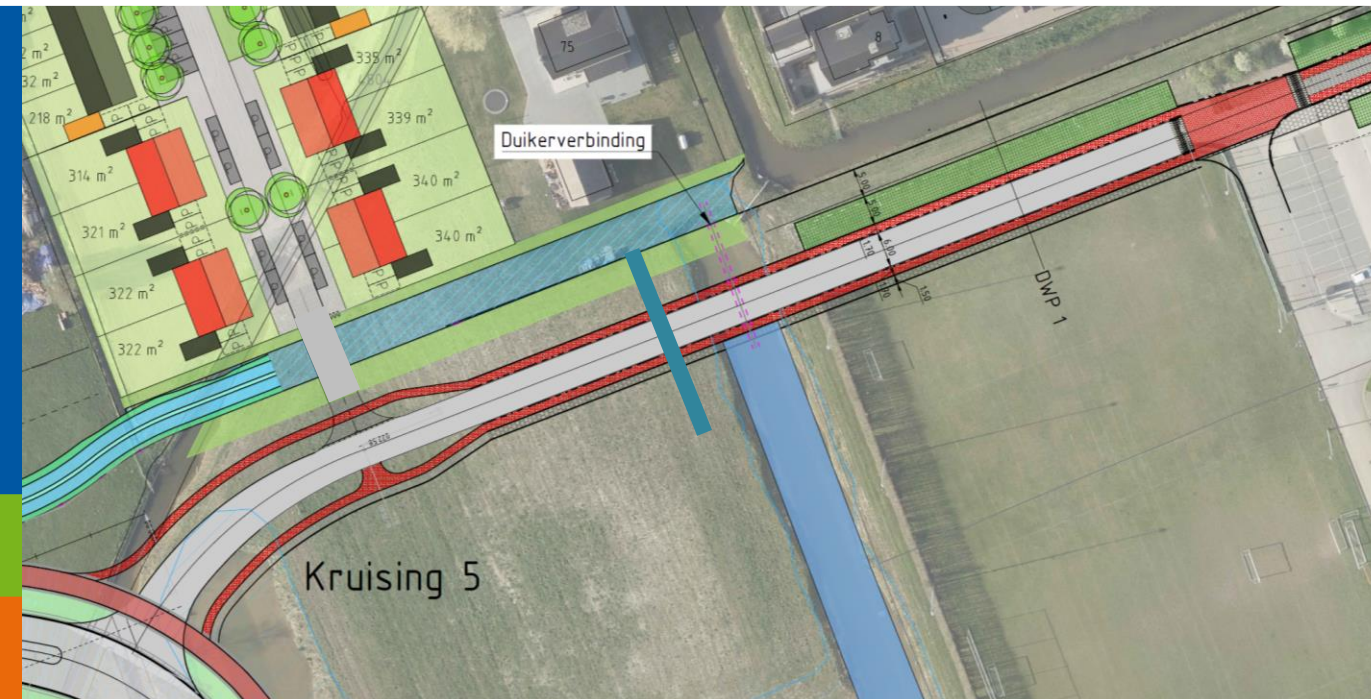
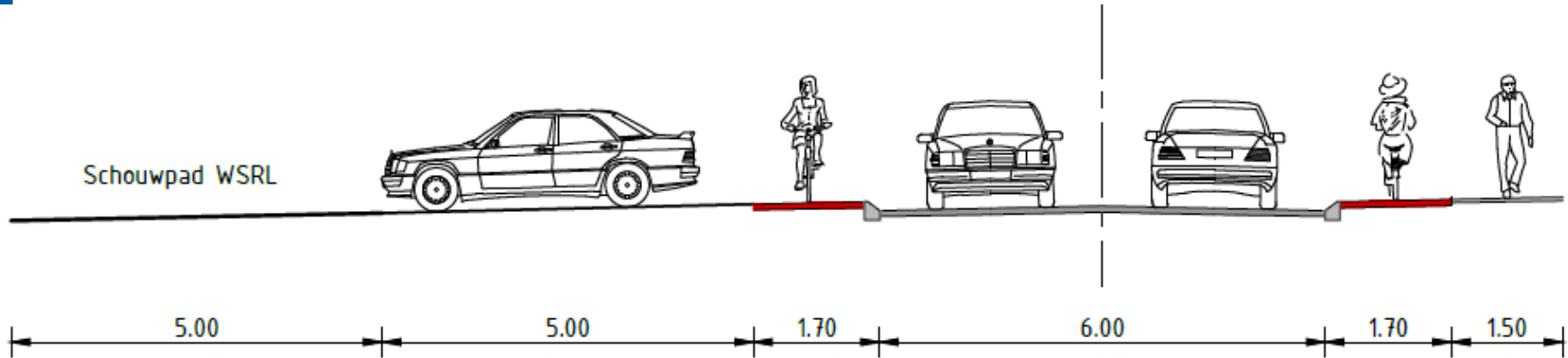
# • Aansluiting Herenland, het ontwerp



- Aansluiting Herenland, het ontwerp (westdeel)



# • Aansluiting Herenland, het ontwerp (westdeel)

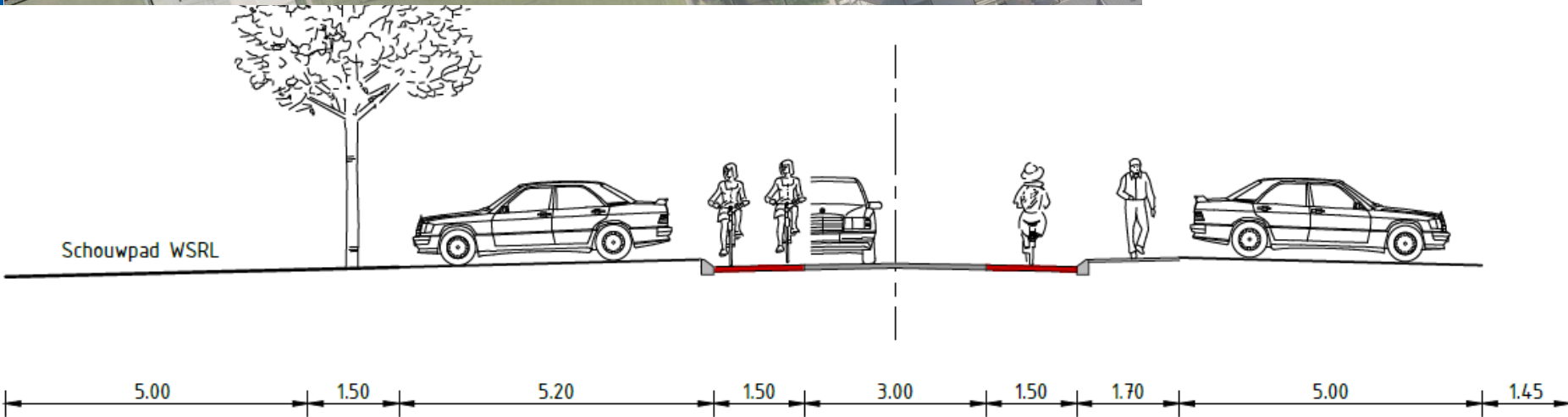
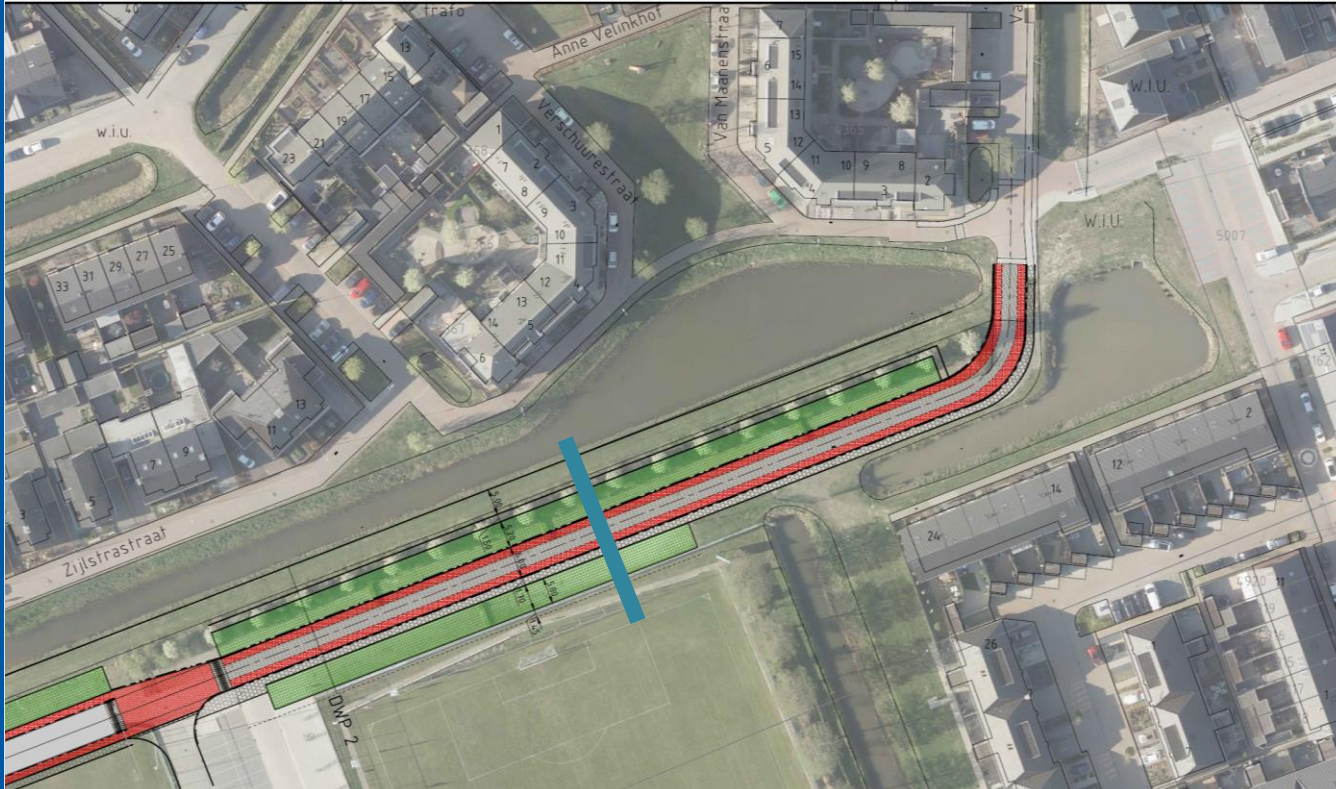


# • Aansluiting Herenland, het ontwerp (oostdeel)





# • Aansluiting Herenland, het ontwerp (oostdeel)



Vragen ter verduidelijking op  
gepresenteerde ontwerp?

- 2<sup>e</sup> toelichting
- Routes en verkeersintensiteiten

# • Aansluiting Herenland(west): effect op routes (1)



# • Aansluiting Herenland(west): effect op routes (2)



# • Aansluiting Herenland(west): effect op routes (3)



# • Aansluiting Herenland(west): effect op routes (4)



# • Aansluiting Herenland(west): effect op routes (5)





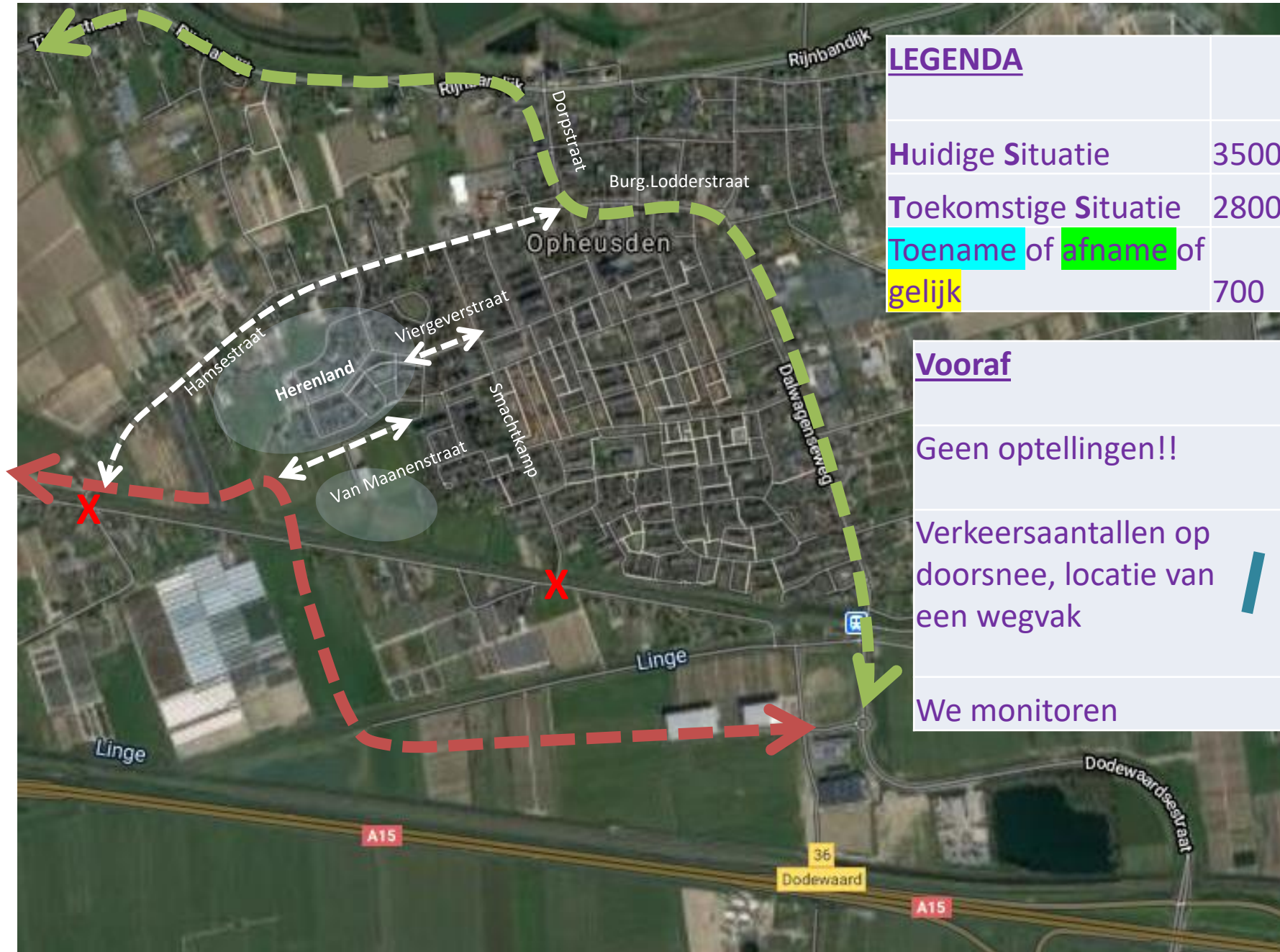
- **Aansluiting Herenland(-west): effect op intensiteiten**
- Ontsluitingsweg buiten bebouwde kom: > 10.000 motorvoertuigen per etmaal (mvt/etm)
  - Dodewaardseweg: 12.900 mvt/etm
  - = ca. 120 auto's per minuut
- Wijkontsluitingswegen: ca. 3.000 tot 10.000 mvt/etm
  - Dalwagenseweg nu ruim 9.000 mvt/etm
  - Tielsestraat nu 6.400 mvt/etm
  - Burg. Lodderstraat nu 4.000 mvt/etm
  - = ca. 4 tot 10 auto's per minuut
- Woonstraat: < 3000 mvt/etm
  - Fazantstraat 1.800 mvt/etm (oostdeel richting Dalwagenseweg)
  - Smachtkamp 1.600 mvt/etm (Viergever en Burg Lodderstraat)
  - = ca. 2 á 3 auto's per minuut

- **Aansluiting Herenland(-west): effect op intensiteiten**
- Ontsluitingsweg buiten bebouwde kom: > 10.000 motorvoertuigen per etmaal (mvt/etm)
  - Dodewaardseweg: 12.900 mvt/etm
  - = ca. 120 auto's per minuut
- **Wijkontsluitingswegen: ca. 3.000 tot 10.000 mvt/etm**
  - Dalwagenseweg nu ruim 9.000 mvt/etm
  - Tielsestraat nu 6.400 mvt/etm
  - Burg. Lodderstraat nu 4.000 mvt/etm
  - = ca. 4 tot 10 auto's per minuut
- **Woonstraat: < 3000 mvt/etm**
  - Fazantstraat 1.800 mvt/etm (oostdeel richting Dalwagenseweg)
  - Smachtkamp 1.600 mvt/etm (Viergever en Burg Lodderstraat)
  - = ca. 2 á 3 auto's per minuut

- **Aansluiting Herenland(-west): effect op intensiteiten**
- Ontsluitingsweg buiten bebouwde kom: > 10.000 motorvoertuigen per etmaal (mvt/etm)
  - Dodewaardseweg: 12.900 mvt/etm
  - = ca. 120 auto's per minuut
- **Wijkontsluitingswegen: ca. 3.000 tot 10.000 mvt/etm**
  - Dalwagenseweg nu ruim 9.000 mvt/etm
  - Tielsestraat nu 6.400 mvt/etm
  - Burg. Lodderstraat nu 4.000 mvt/etm
  - = ca. 4 tot 10 auto's per minuut
- **Woonstraat: < 3000 mvt/etm**
  - Fazantstraat 1.800 mvt/etm (oostdeel richting Dalwagenseweg)
  - Smachtkamp 1.600 mvt/etm (Viergever en Burg Lodderstraat)
  - = ca. 2 á 3 auto's per minuut

- **Aansluiting Herenland(-west): effect op intensiteiten**
- Ontsluitingsweg buiten bebouwde kom: > 10.000 motorvoertuigen per etmaal (mvt/etm)
  - Dodewaardseweg: 12.900 mvt/etm
  - = ca. 120 auto's per minuut
- Wijkontsluitingswegen: ca. 3.000 tot 10.000 mvt/etm
  - Dalwagenseweg nu ruim 9.000 mvt/etm
  - Tielsestraat nu 6.400 mvt/etm
  - Burg. Lodderstraat nu 4.000 mvt/etm
  - = ca. 4 tot 10 auto's per minuut
- **Woonstraat: < 3000 mvt/etm**
  - Fazantstraat 1.800 mvt/etm (oostdeel richting Dalwagenseweg)
  - Smachtkamp 1.600 mvt/etm (tussen Viergeverstr. en Burg. Lodderstraat)
  - Iepenlaan: 2.000 mvt/etm
  - = ca. 2 á 3 auto's per minuut

- **Aansluiting Herenland: effect op intensiteiten**



<b>LEGENDA</b>	
Huidige Situatie	3500
Toekomstige Situatie	2800
Toename of afname of gelijk	700

**Vooraf**

Geen optellingen!!

Verkeersaantallen op doorsnee, locatie van een wegvak

We monitoren

- Aansluiting Herenland: effect op intensiteiten



- Aansluiting Herenland: effect op intensiteiten



- Aansluiting Herenland: effect op intensiteiten

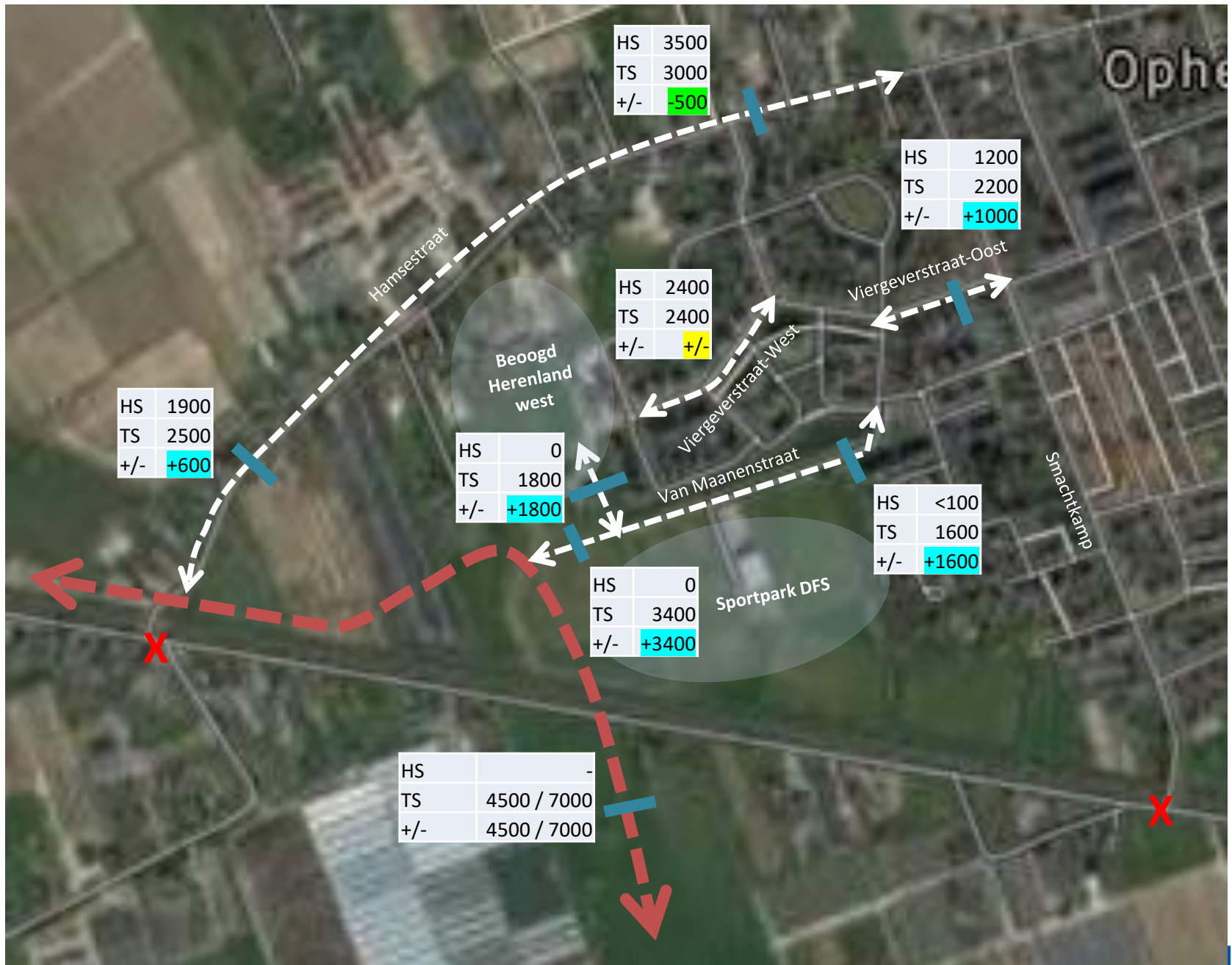




- Aansluiting Herenland: effect op intensiteiten



- Aansluiting Herenland: effect op intensiteiten



Vragen ter verduidelijking op routes en intensiteiten?

- **Mogelijke extra maatregelen**
- Punaise
- Plateau/drempels
- Fietsstraat
- Bloembakken en 'zig-zaggen'

- **Mogelijke extra maatregelen: ‘fietsstraat’**



- **Mogelijke extra maatregelen: ‘drempel/plateau’**



- **Mogelijke extra maatregelen: ‘zig – zaggen’**



- **Mogelijke extra maatregelen: ‘punaise’**







## **Randweg Opheusden**

**Inpassingssessie  
aansluiting Herenland met  
randweg Opheusden**

**VERVOLG.....**